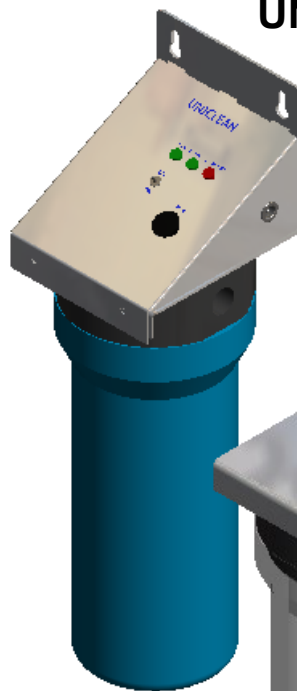




MANUAL UNICLEAN

UNICLEAN



UNICLEAN-2





INDHOLDSFORTEGNELSE

MANUAL	SIDE 3
MASKINE.....	SIDE 3
TYPE	SIDE 3
ANVENDELSE.....	SIDE 3
MONTERING.....	SIDE 3
DEMONTERING	SIDE 3
DRIFT	SIDE 3
VEDLIGEHOLD	SIDE 4
UDSKIFTNING AF UV-LAMPE	SIDE 4
RENGØRING AF KVARTSRØR.....	SIDE 5
UDSKIFTNING AF KULFILTER.....	SIDE 6
UDSKIFTNING AF PARTIKELFILTER, UNICLEAN-2	SIDE 6
SAMLINGSTEGNING, UNICLEAN	SIDE 7
SAMLINGSTEGNING, UNICLEAN-2.....	SIDE 8
UNICLEAN	SIDE 9
TEKNISKE SPECIFIKATIONER.....	SIDE 9
REPARATIONER.....	SIDE 9
LEVERANDØR	SIDE 9
DIMENSION OG INSTALLATION.....	SIDE 10
UNICLEAN-2	SIDE 11
TEKNISKE SPECIFIKATIONER, UNICLEAN-2.....	SIDE 11
REPARATIONER.....	SIDE 11
LEVERANDØR	SIDE 11
DIMENSION OG INSTALLATION.....	SIDE 12

MANUAL

MASKINE:

UNICLEAN er et kombineret vandrensingsanlæg, som leverer frisk og velsmagende drikkevand, selv hvis vandforsyningen er kemisk og/eller bakteriologisk forurenet. Anlægget arbejder i 3 trin. Når vandet løber igennem UNICLEAN bliver først urenheder filtreret fra, dernæst fjerner kulfilteret uønsket lugt og smag fra vandet og til sidst fjernes bakterieforkomster ved hjælp af UVC-lys.

TYPE:

UNICLEAN

ANVENDELSE:

UNICLEAN er velegnet til behandling af vandet i Campingvogne, Autocampere, Fritidsbåde, Isterningsmaskiner og i Sommerhuset.

MONTERING:

Inden montage skal vandsystem klores. Evt. ved hjælp af klor tabletter. Påfyld system med vand, kom klor i kør det igennem vandledninger og lad det stå i 24 timer.
Tøm system for vand og monter anlæg.

Anlægget kan tilsluttes 230V 50Hz (ved hjælp af omformer som medfølger).
Eller direkte til 12V DC akkumulator.

På front er der monteret Afbryder, Sikring og Kontrollamper for henholdsvis Power ON, tændt UV-Lampe og defekt UV-Lampe.

UVC Lampen bliver overvåget elektronisk, og i tilfælde af defekt lampe vil der visuelt gives signal om fejl.

DEMONTERING:

Skal anlægget nedtages for eftersyn eller reparation, afbrydes EI-forsyningen ved styreskab og EI-ledningen fra styreskab afmonteres. Derefter lukkes for vandtilførslen og vandet tappes af.
Anlægget afmonteres fra rørledningen.

DRIFT:

Inden opstart kontrolleres for korrekt montage samt at ledninger ikke er beskadiget.

Tænd for forsyningsspændingen, og kontroller iflg. Manual for den styring der er valgt til anlægget, for korrekt funktion.

VEDLIGEHOOLD

1. Udskiftning af UV-lampe.

UV-lampens levetid er ved kontinuerlig drift ca. 9.000 timer, svarende til ca. et år. Herefter bør lampen udskiftes af hensyn til virkningsgraden. Lampens levetid nedsættes ved hyppig tænd - sluk, det anbefales derfor at lampen kun slukkes i forbindelse med længere varende driftsstop. Udskiftning af UV-lampen kan ske uden at lukke for vandtilførslen.

1.1 Anlægget slukkes.

Undgå kontakt med UV-C stråler. UV-C stråler kan ved selv kort tids kontakt give hudskader og øjenskader.
Ved demontering af anlæg, skal anlægget altid være afbrudt ved forsyningspændingen.

1.2 Afmonter el-ledning på siden af el-top.

1.3 Tappe under EI-hus vrides så EI-hus kan løftes forsigtigt af, og UV-lampen kommer til syne.

1.4 UV-lampen erstattes med en ny.

Vigtigt!! UV-lampens glas må ikke berøres, idet mærker fra fingre og lign. brænder fast og nedsætter effektiviteten.

Hvis glasset ved et uheld har fået mærker fra fingre, skal det rengøres med en blød klud vædet med sprit.

1.5 Monter EI-hus og fastspænd dette med de 2 tappe. Monter el-ledning i stik på siden af EI-hus.

1.6 Tænd for anlæg og kontroller for korrekt funktion.

Se samlingstegning på henholdsvis side 7 og 8.

VEDLIGEHOOLD

2. Rengøring af Kvartsrør.

Der kan med tiden dannes belægning på kvarts-røret.

Da anlæggets ydeevne afhænger af kvartsrørets renhed, kan det derfor være nødvendigt at rengøre jævnligt. Hyppigheden heraf er individuel, og afhænger af vandkvaliteten. Kvartsrøret bør kontrolleres / rengøres ved skift af UV-lampe. (9.000 timers drift)

2.1 El-forsyningen til anlæg afbrydes.

Undgå kontakt med UV-C stråler. UV-C stråler kan ved selv kort tids kontakt give hudskader og øjenskader.

Ved demontering af anlæg, skal anlægget altid være af-brudt ved forsyningspæningen.

2.2 Luk for vandtilførslen og tap vandet af .

2.3 Afmonter el-ledning på siden af el-top.

2.4 Afmonter blå beholder og kulfilter med den røde nøgle.

2.5 Kvartsrøret trækkes ud ved at skubbe lidt frem og tilbage med fingrene så pakninger løsnes.

Kvartsrøret rengøres i eddike som samtidig fjerner evt. kalkslør på glasset. Hvis kalksløret sidder fast, lægges kvartsrøret i blød i eddike.

Vigtigt!! Under montage er det vigtigt at kvartsrøret ikke berøres, idet mærker fra fingre brænder fast. Evt. mærker fjernes med en blød klud og sprit.

Der må til rengøring IKKE bruges rengøringsmidler der ridser eller sliber kvartsrørets overflade.

2.6 Monter Kulfilter og blå beholder. Tilslut vand og kontroller for utætheder.

2.7 Monter El-ledning på siden af anlæg.

2.8 Sæt vand på og Tænd for anlæg, kontroller for korrekt funktion.

Se samlingstegning på henholdsvis side 7 og 8.

VEDLIGEHOOLD

3. Udskiftning af Kulfilter.

Kulfilterets levetid afhænger af vandkvaliteten. Efter en sæson bør filter udskiftes af hensyn til virkningsgraden.

3.1 Anlægget slukkes.

3.2 Luk for vandet og tag trykket af systemet.

3.3 Brug den medfølgende røde nøgle til at løsne den blå beholder. Tag forsigtig den blå beholder af. (Trækkes ned af). Pas på glasset som kommer til syne.

3.4 Rengør beholder.

3.5 Kulfilteret erstattes med et nyt og placeres i den blå beholder.

Vigtigt!! Pas på når blå beholder skrues på igen at glasset ikke vrides.

3.6 Skru blå beholder fast med fingrene og efterspænd med den røde nøgle.

3.7 Sæt vand på og tænd for anlæg og kontroller for korrekt funktion.

Se samlingstegning på side 7.

4. Udskiftning af Partikelfilter til UNICLEAN-2.

Partikelfilterets levetid afhænger af vandkvaliteten. Efter en sæson bør filter udskiftes af hensyn til virkningsgraden.

4.1 Anlægget slukkes.

4.2 Luk for vandet og tag trykket af systemet.

4.3 Brug den medfølgende røde nøgle til at løsne den klare beholder. Tag forsigtig den klare beholder af. (Trækkes ned af).

4.4 Rengør beholder.

4.5 Partikelfilteret erstattes med et nyt og placeres i den klare beholder.

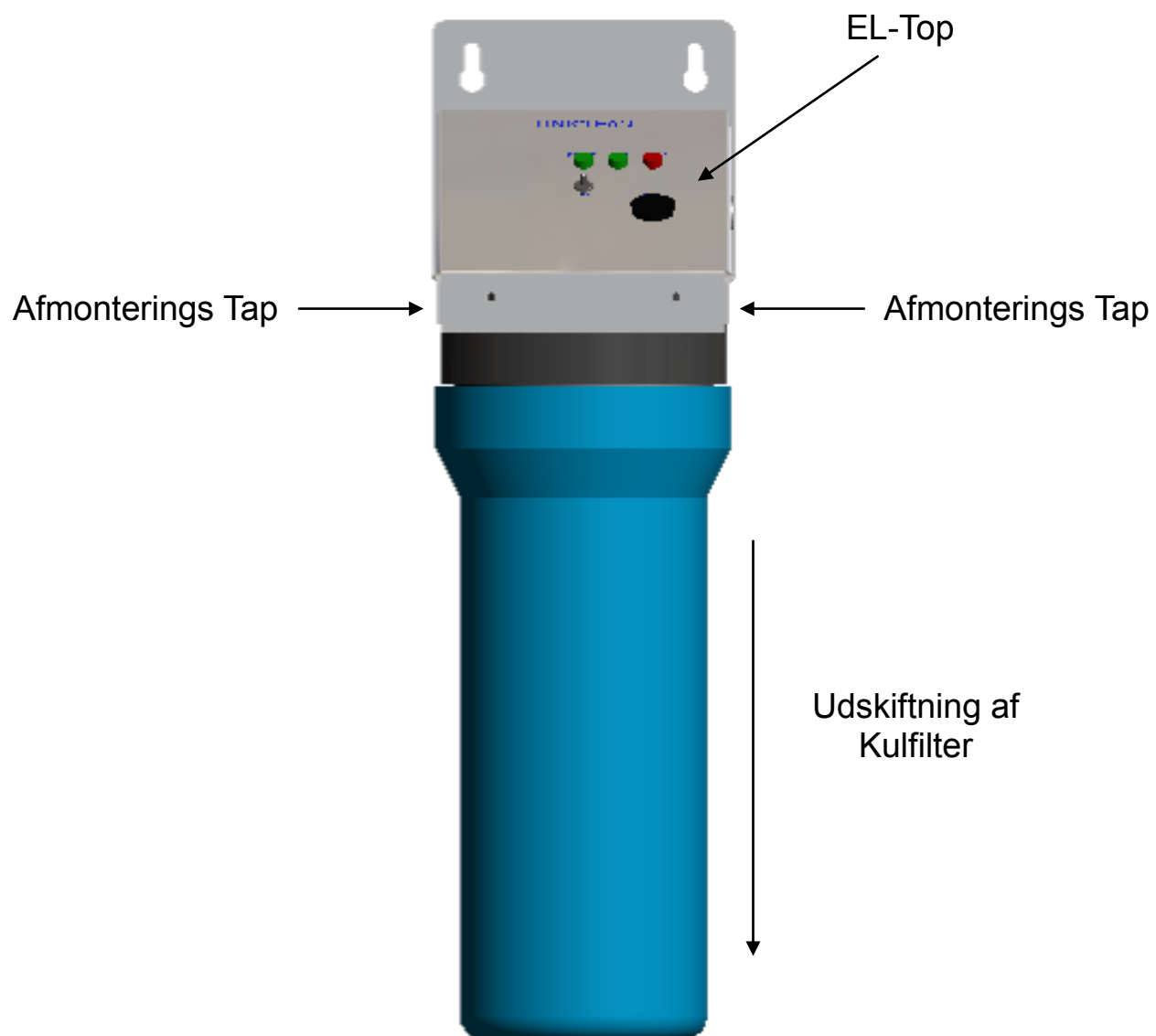
4.6 Skru den klare beholder fast med fingrene og efterspænd med den røde nøgle.

4.7 Sæt vand på og tænd for anlæg og kontroller for korrekt funktion.

Se samlingstegning på side 8.

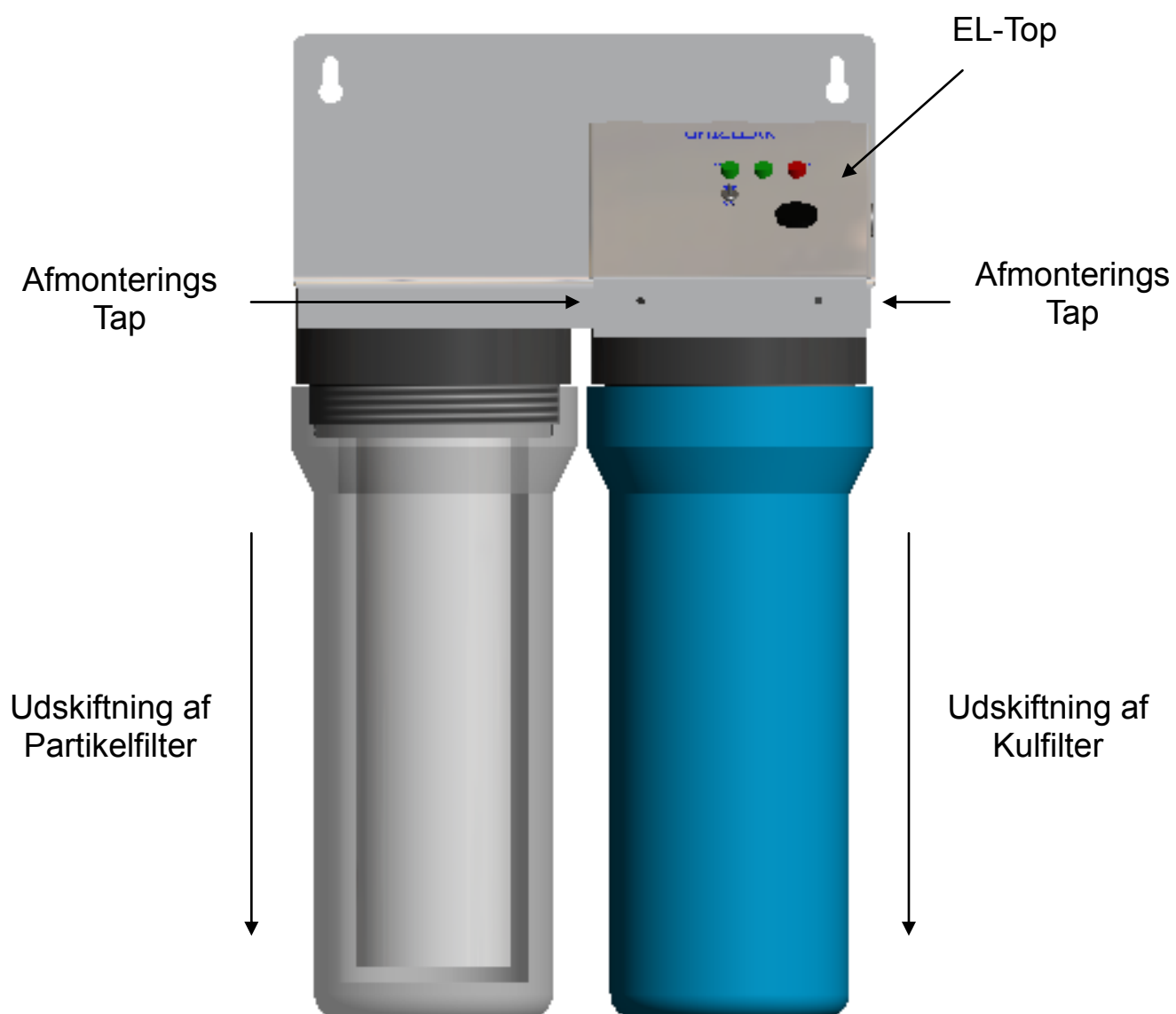
SAMLINGSTEGNING

UNICLEAN



SAMLINGSTEGNING

UNICLEAN-2





UNICLEAN

TEKNISKE SPECIFIKATIONER: (Dimension og Installation se side 10)

Max Arbejdstryk	8 Bar
Til og Afgang.....	½" RG (F)
Gennemsnits levetid for Lampe	8.000 timer
Aktivt kulfilter.....	0,5 micron
Effektforbrug	12 Watt
Højde "H"	410 mm
Dybde "D"	130 mm
Brede "B"	125 mm
Minimum Frihøjde "F".....	120 mm
Vægt tør tilstand	3 kg

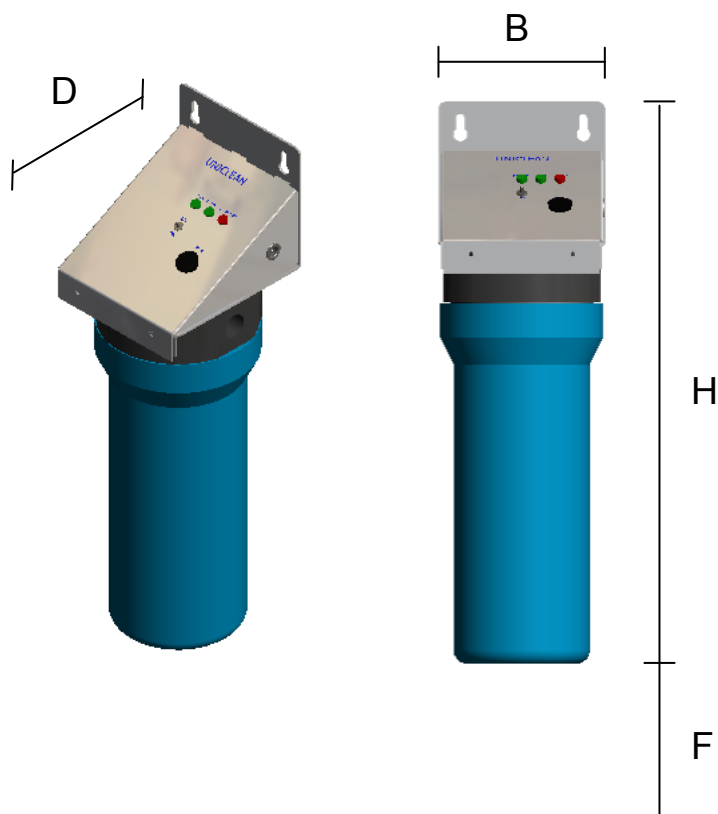
REPARATIONER:

Skal altid udføres af faguddannet personale.
Brug kun originale reservedele.
I tvivlstilfælde kontakt JA WATERTECHNIC A/S.

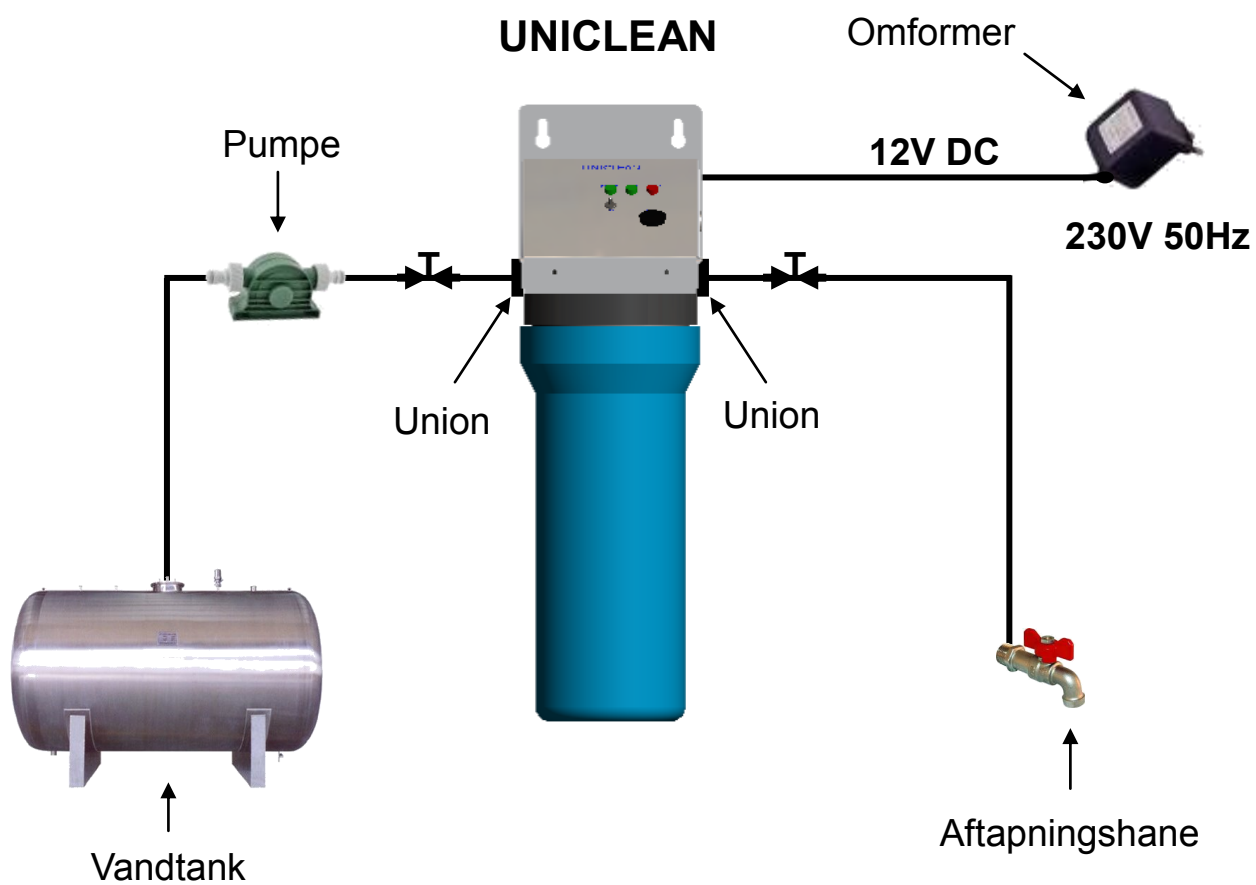
LEVERANDØR:

JA WATERTECHNIC A/S
PORTHUSVEJ 107A
DK 5700 SVENDBORG
DENMARK
TLF. +45 47 38 29 39
FAX. +45 47 38 29 49
Email: info@ja-as.dk
www.ja-as.dk

DIMENSION



INSTALLATION





UNICLEAN-2

TEKNISKE SPECIFIKATIONER: (Dimension og Installation se side 12)

Max Arbejdstryk	8 Bar
Til og Afgang.....	½" RG (F)
Gennemsnits levetid for Lampe	8.000 timer
Aktivt kulfilter.....	0,5 micron
Effektforbrug	12 Watt
Højde "H"	410 mm
Dybde "D"	130 mm
Brede "B"	250 mm
Minimum Frihøjde "F".....	120 mm
Vægt tør tilstand	4,5 kg

REPARATIONER:

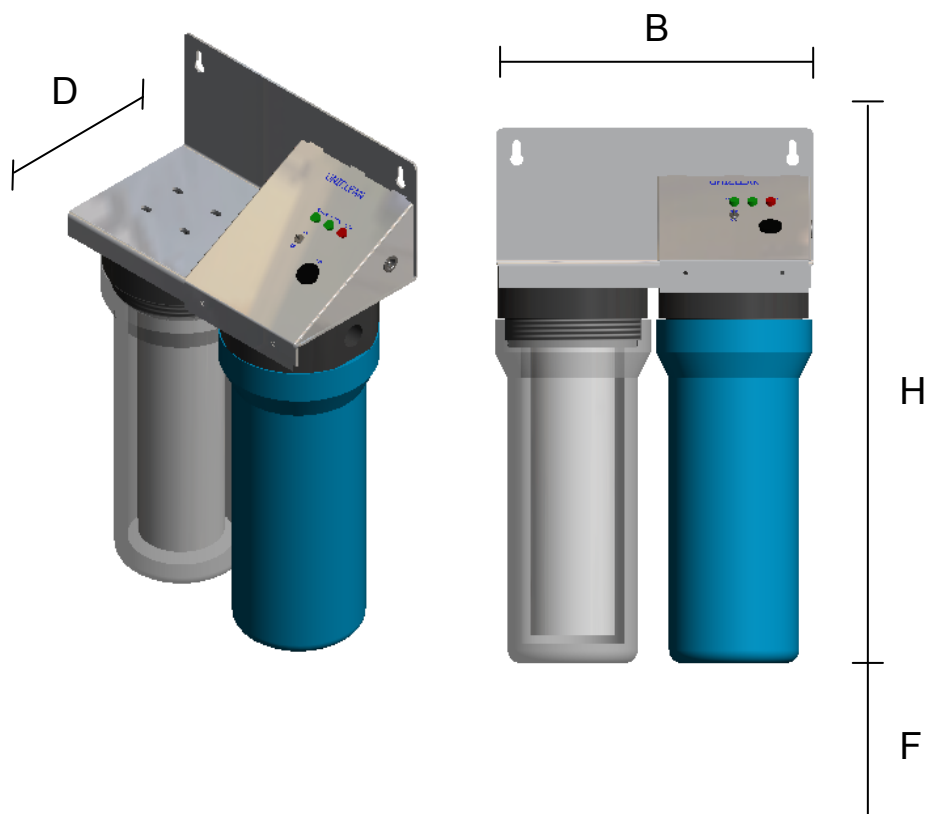
Skal altid udføres af faguddannet personale.
Brug kun originale reservedele.
I tvivlstilfælde kontakt JA WATERTECHNIC A/S.

LEVERANDØR:

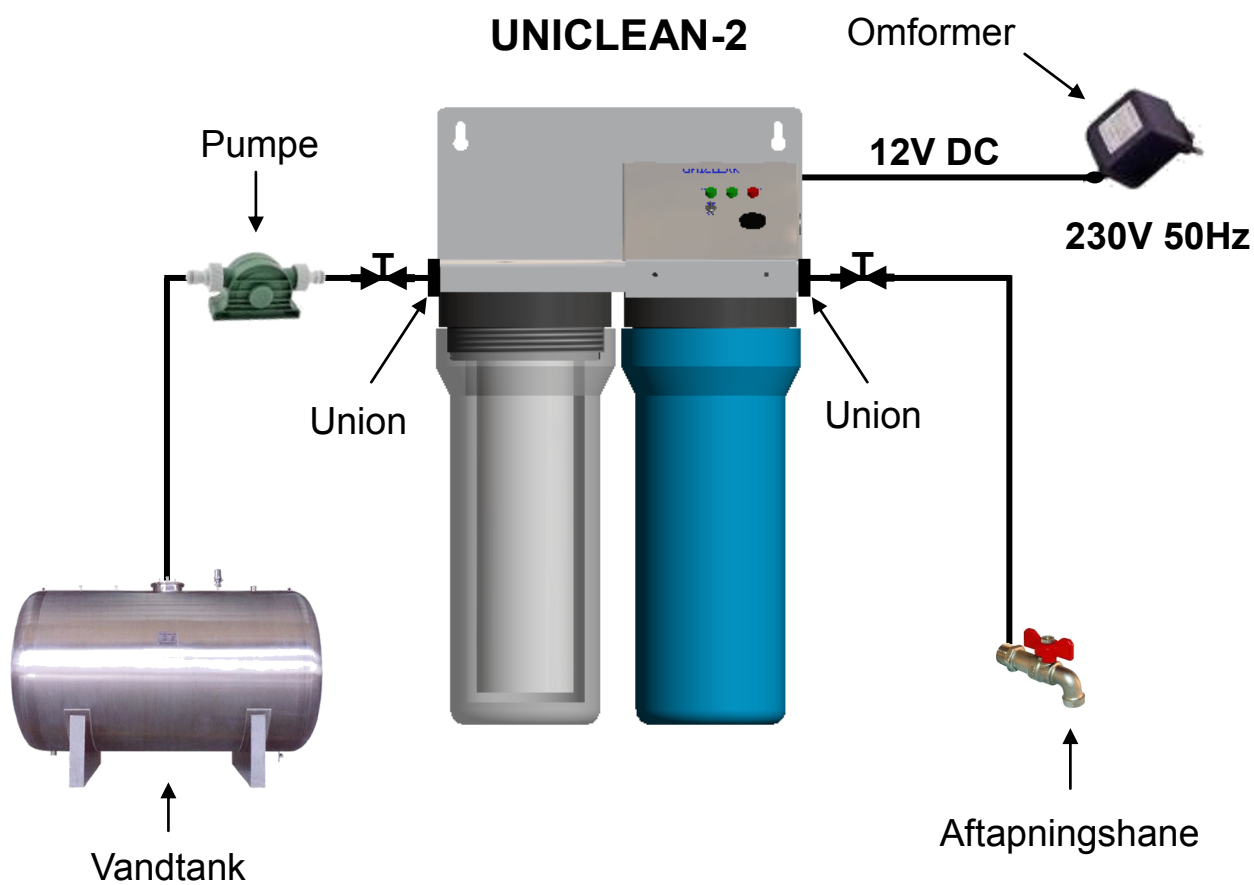
JA WATERTECHNIC A/S
PORTHUSVEJ 107A
DK 5700 SVENDBORG
DENMARK
TLF. +45 47 38 29 39
FAX. +45 47 38 29 49
Email: info@ja-as.dk
www.ja-as.dk



DIMENSION



INSTALLATION





JA WATERTECHNIC A/S

**PORTHUSVEJ 107A DK-5700 SVENDBORG
Tlf. +45 47 38 29 39 Fax: +45 47 38 29 49
DENMARK**