

Lynkoblinger

TYPE: QCSS800



Syrefast 800 Bar

Denne type lynkobling, med sin meget korte sammenkoblingslængde, er særdeles velegnet, hvor der ikke er meget plads til rådighed. Ligeledes gør materialevalget, at den er specielt egnet til vandhydraulik, også i aggressive miljøer, specielt fødevarerindustrien som har meget høje krav med hensyn til hygiejne.

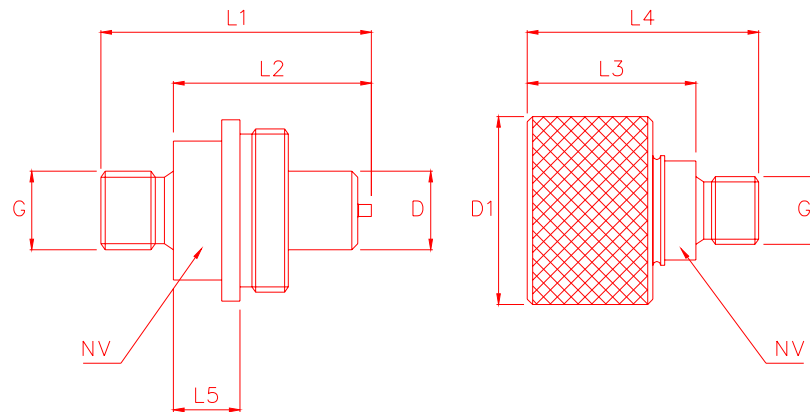
Udover at kunne tåle høje tryk kan koblingen også anvendes i applikationer med vacuum. Den holder tæt ved $-0,7$ bar 23°C

Testresultater har vist, at koblingen er velegnet til sammenføjning af, instrumenter der skal kalibreres.

På de næste sider er der en oversigt over tilgængelige typer.

Lynkoblinger

TYPE: QCSS800



HANKOBLING							HUNKOBLING						
G	L1 mm	L2 mm	L5 mm	D mm	NV mm	Vægt gr.	G	L3 mm	L4 mm	D1 mm	NV mm	Vægt gr.	Samlet længde L3 + L5
1/4 BSP	45	30,5	11	13	19	93	1/4 BSP	34,5	46,5	36	19	173	45,5
1/4 NPT	45	30,5	11	13	19	93	1/4 NPT	34,5	46,5	36	19	173	45,5

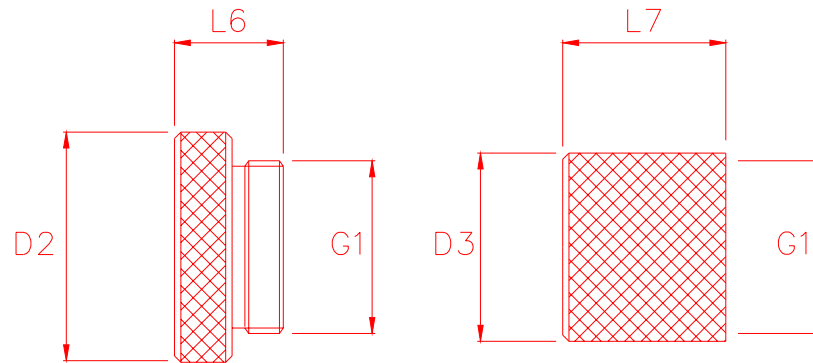
HANKOBLING			
Type	G	Arbejdstryk	Bestillingsnr.
QCSS800-BSP1/4"-OUT-M-V	1/4 BSP	800 bar	1809-22069703
QCSS800-NPT1/4"-OUT-M-V	1/4" NPT	800 bar	1809-22069704

HUNKOBLING			
Type	G	Arbejdstryk	Bestillingsnr.
QCSS800-BSP1/4"-OUT-F-V	1/4 BSP	800 bar	1809-22069701
QCSS800-NPT1/4"-OUT-F-V	1/4 NPT	800 bar	1809-22069702

Lynkoblinger

TYPE: QCSS800

Støvhætter i søfast aluminium



Gevind	Støvhætte hanpart		Støvhætte hunpart	
G1	L6	D2	L7	D3
M27 x 1.5	17	36	26	30

Støvhætter				
Type				Bestillingsnr.
Hanpart				1803-24119612
Hunpart				1803-24119613

Lynkoblinger

TYPE: QCSS800

Materialer	
Udvendige dele	AISI 316L
Ventildele	AISI 303
Tætninger	NBR 70, PU Kan på forespørgsel leveres med andre pakningstyper



JA WATERTechnic A/S

INDUSTRIVEJ 15 DK-3300 FREDERIKSVÆRK
Tlf. +45 47 38 29 39 Fax: +45 47 38 29 49
DENMARK